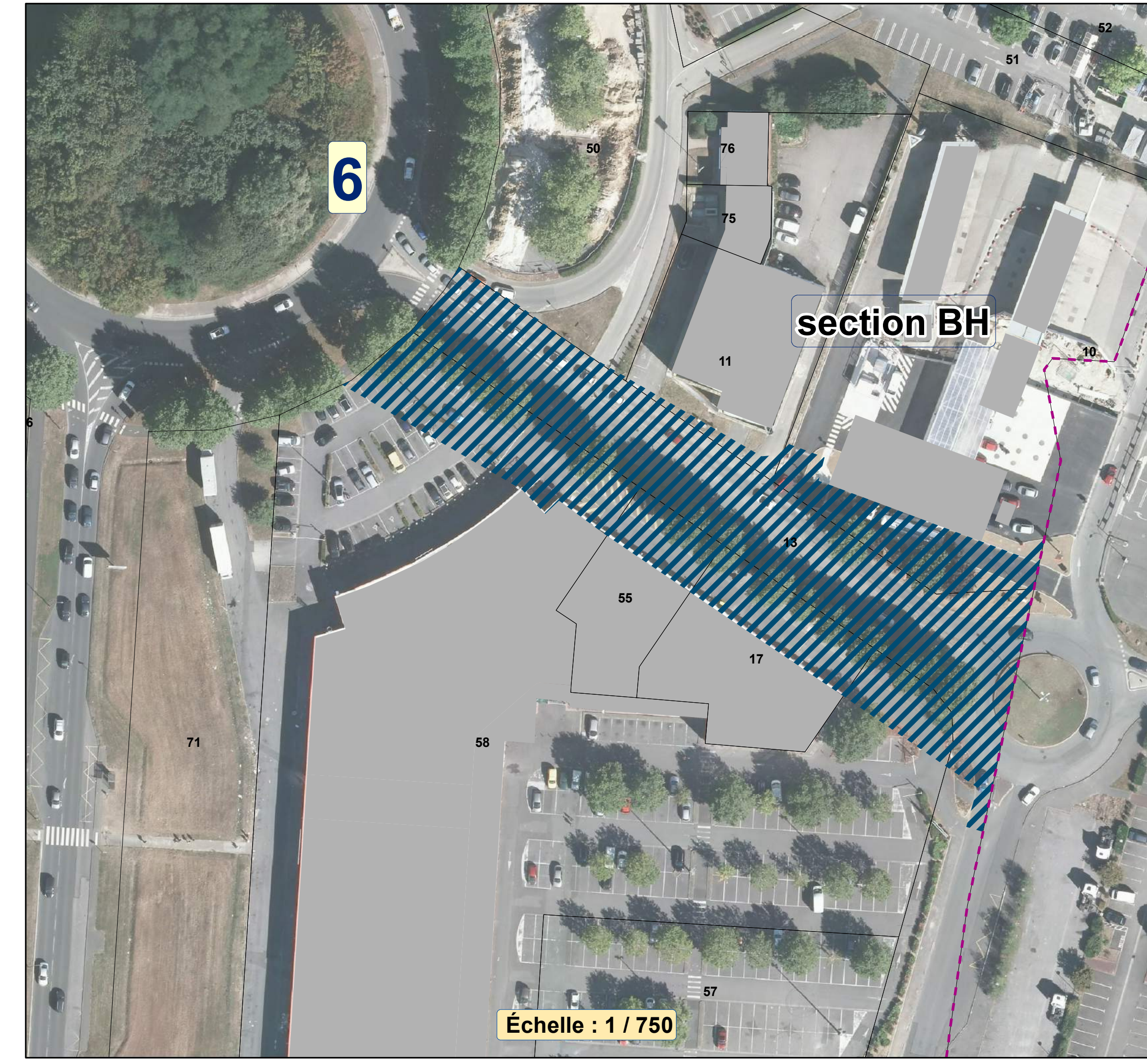
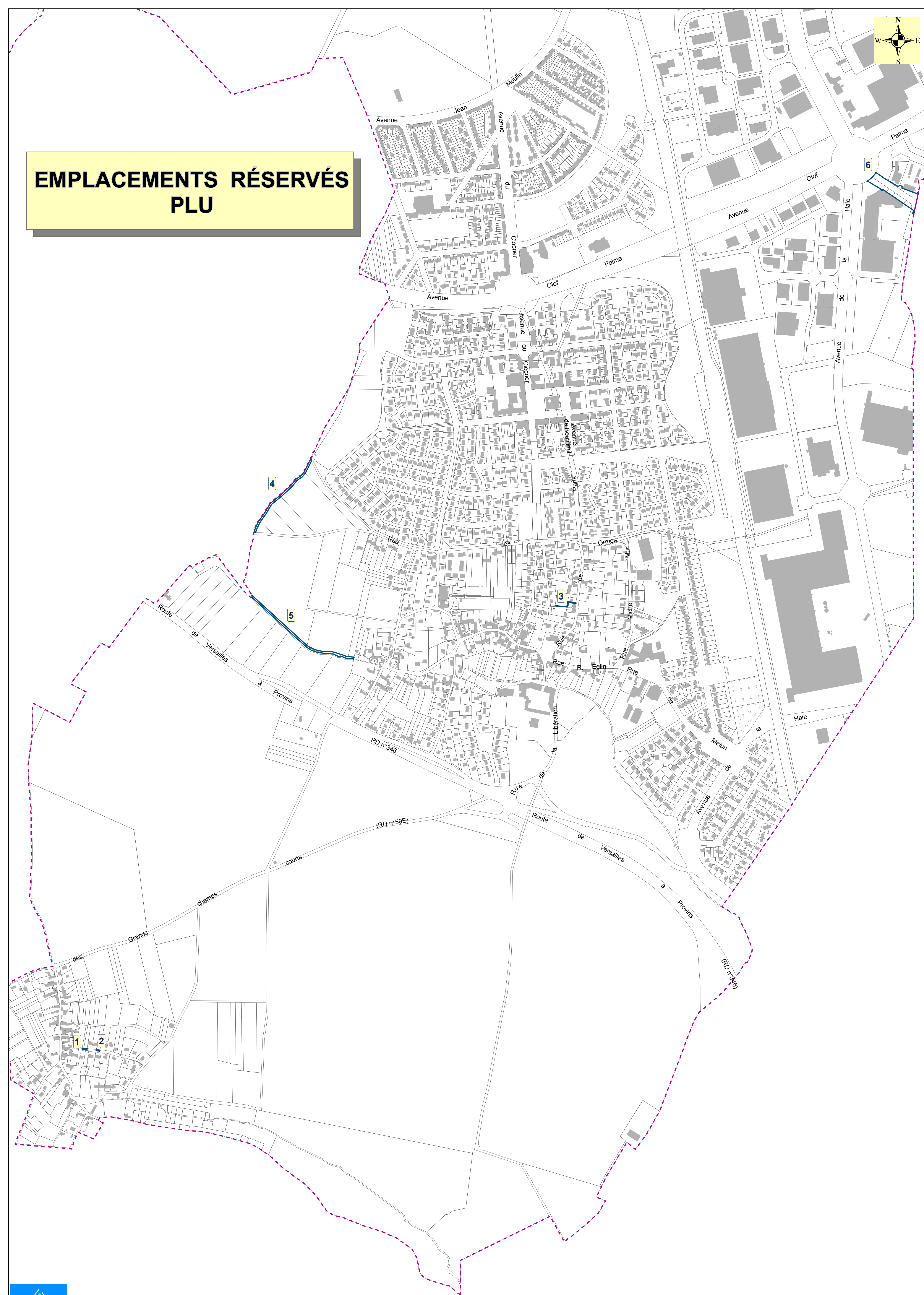


EMPLACEMENTS RÉSERVÉS PLU



Département de SEINE-ET-MARNE - (77)
SAVIGNY-LE-TEMPLE



Plan Local d'Urbanisme

6. Liste des emplacements réservés

Vu pour être annexé à la délibération
du Conseil Municipal en
date du :
18 avril 2019

Liste des emplacements réservés :

N°	Localisation	Destination	Superficie	Bénéficiaire
1	Chemin des pierreux	Elargissement pour la réalisation d'une voie	66 m ²	Commune
2	Chemin des pierreux	Elargissement pour la réalisation d'une voie	28 m ²	Commune
3	Rue de Paris	Elargissement et déplacement d'une liaison douce	86 m ²	Commune
4	Emplacement longeant Nandy	Réalisation d'une liaison douce	1 156 m ²	Commune
5	Ru de Savigny	Réalisation d'une liaison douce	1 582 m ²	Commune
6	Emplacement TZen, rue de l'Orée du Bois	Aménagement d'une voie	4 849 m ²	Département 77 / STIF