

Qui sommes nous ?



Depuis plus de 40 ans, Planète Sciences Île-de-France accompagne les jeunes dans leurs projets scientifiques et techniques.

Nous proposons des activités ludiques et pratiques, adaptées à chaque âge et à chaque contexte, pour éveiller la curiosité.

### Notre démarche

Nos activités suivent la démarche expérimentale, méthode de référence de la recherche scientifique. Les enfants apprennent à observer, se questionner et expérimenter.

### Nos thématiques

Nous abordons plusieurs domaines scientifiques : archéologie, astronomie, environnement, espace et robotique.

### Nos interventions

Nos actions s'inscrivent dans différents cadres, parmi lesquels le scolaire, périscolaire, loisirs, événementiel dans tous les départements de la grande couronne francilienne (77, 78, 91, 95).



Notre site internet

Retrouvez-nous !



Planète Sciences  
Île-de-France

Espace Prévert \*

9 Place du Miroir d'Eau  
77176 SAVIGNY-LE-TEMPLE

01.64.81.20.40 / 07.68.76.71.00  
idf@planete-sciences.org

Nos réseaux sociaux



à venir

\* L'association emménagera à cette nouvelle adresse en fin d'année 2025.

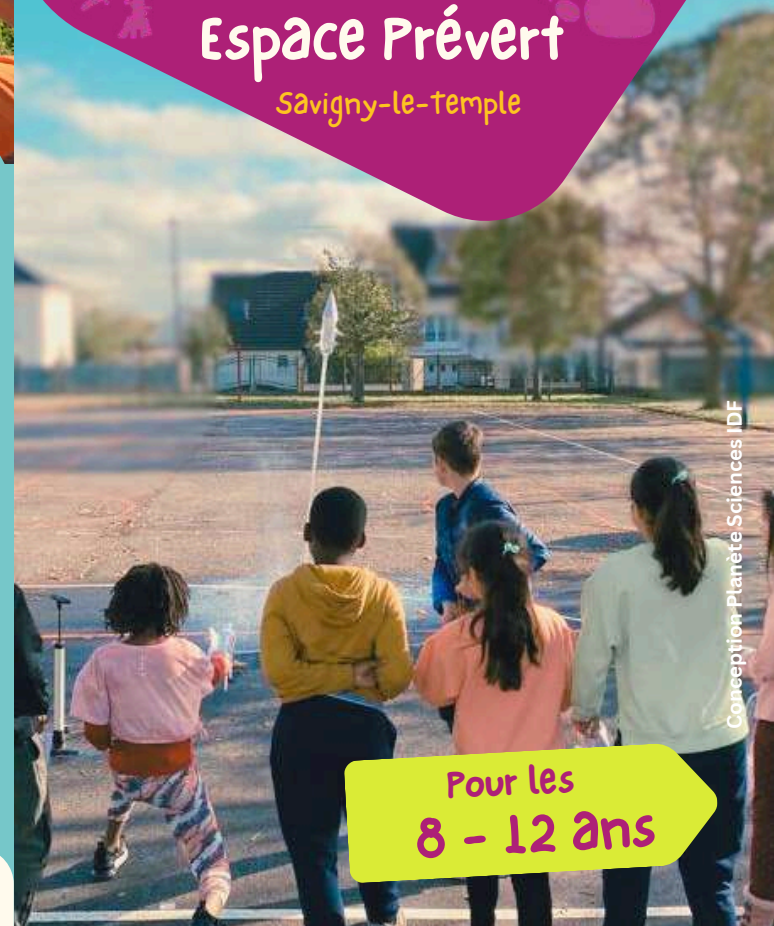


ACTIVITÉS  
SCIENTIFIQUES

2025 - 2026

Espace Prévert  
Savigny-le-Temple

Ne pas jeter sur la voie publique

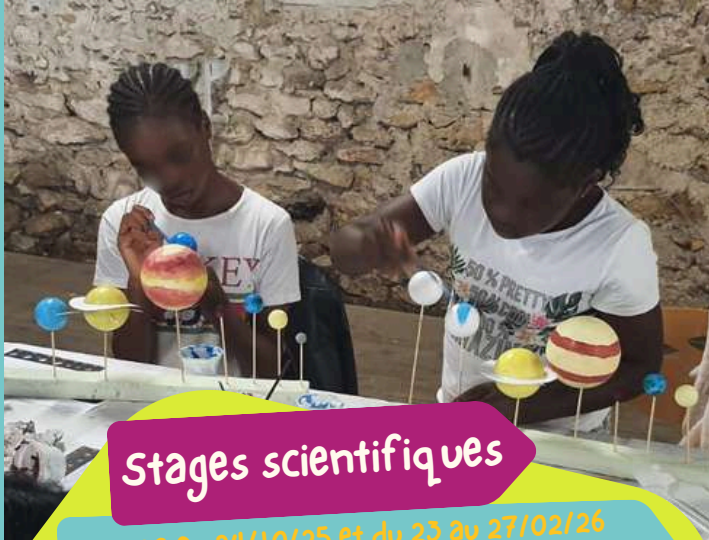


Pour les  
8 - 12 ans



savigny-le-temple

ESPACE  
PREVERT



## Stages scientifiques

Du 20 au 24/10/25 et du 25 au 27/02/26  
de 10h à 12h

Notre association propose un stage pour s'initier aux divers thèmes scientifiques pendant les vacances pour expérimenter, apprendre et s'amuser !

### Archéologie

Initiation à l'archéologie expérimentale et découverte des gestes des Jeux Olympiques Antiques retrouvés grâce aux archéologues.

### Astronomie

Jeux et maquettes pour explorer le système solaire, ses planètes, astéroïdes et comètes.

### Environnement

Découverte des différentes sources d'énergie et confection de sa propre énergie renouvelable (éoliennes ou panneaux solaires miniatures).

### Espace

Fabrication et lancement de fusées à eau pour comprendre le principe d'action/réaction.

### Robotique

Apprendre à distinguer un robot d'un objet électronique et session de programmation.

## Clubs scientifiques

Les mercredis de 14h30 à 16h

Nous proposons aussi aux jeunes de participer à divers clubs scientifiques sur une thématique précise.

Du 5 novembre au 17 décembre 2025

### Robotique

- Expérimenter l'électricité et tester des montages,
- Comprendre les engrenages et fabriquer des mécanismes en mouvement (robot filoguidé),
- S'initier au codage en programmant un robot roulant.

Du 7 janvier au 18 février 2026

### Archéologie

- Découvrir la vie de nos ancêtres préhistoriques et leur évolution (habitats, chasse, art,...),
- Comprendre les techniques employées lors des JO antiques grecs,
- Analyser la mécanique des machines médiévales,
- Appréhender les codes héraldiques.

Du 11 mars au 15 avril 2026

### Espace / Astronomie

- Découvrir l'ISS, les satellites et l'exploration spatiale,
- Explorer la Lune et les planètes du système solaire,
- Comprendre l'Univers (cratères, météorites, constellations et galaxies) à l'aide de maquettes et d'un voyage immersif dans l'espace à bord d'un planétarium gonflable.

Du 6 mai au 1er juillet 2026

### Environnement

Programme détaillé à venir.



## Comment s'inscrire ?

- L'accès aux activités s'effectue sur inscription depuis la page HelloAsso de Planète Sciences Île-de-France aux rubriques spécifiques (2 mois avant le début de l'activité),



Notre Page HelloAsso !

- Pour participer, chaque participant doit être adhérent de l'association (20€/an),
- L'adhésion peut s'effectuer en ligne sur notre page HelloAsso. (Voir les autres modalités d'inscription sur notre site internet : [planete-sciences.org/iledefrance/](http://planete-sciences.org/iledefrance/))
- 12 places maximum par activité,
- Pour les clubs scientifiques, un nouveau cycle démarre à chaque période scolaire et nécessite une nouvelle inscription (pour permettre au plus grand nombre de s'initier, nous donnons priorité aux nouveaux participants),
- Les activités sont réservées aux 8-12 ans et auront lieu à l'Espace Prévert à Savigny-le-Temple.