



ORDURES MÉNAGÈRES

Mettre les déchets à l'intérieur d'un sac fermé dans la poubelle ou la borne (50L max)



Les restes de repas

Produits à usage unique

Verres et vaisselle cassés

Autres déchets divers non recyclables



EMBALLAGES & PAPIERS

Déposer les emballages vides et papiers, en VRAC, dans la poubelle ou la borne, sans les mettre à l'intérieur d'un sac



Les emballages en plastique

Les emballages en métal

Les emballages en carton (pliés et/ou découpés)

Les papiers, journaux et magazines



VERRE

Mettre le verre en VRAC sans sac, sans bouchon ni couvercle, à l'intérieur des bornes d'apport volontaire dédiées



Bouteilles, pots, bocaux, flacons... en verre



ENCOMBRANTS

Interdits : gravats, équipements électriques, vitrerie, miroirs, pots de peinture, huile de moteur...



Objets dits volumineux inférieurs à 2 m de long et 30 kg - Le mobilier doit être démonté.



DÉCHETS VERTS

Pas de terre, gravats, souches, pots en terre ou en plastique, ni de sacs plastique



Fagots

Flours, tontes, feuilles



DÉCHÈTERIES

Trouver une déchèterie ? dechets.grandparissud.fr



Objets volumineux, déchets végétaux, cartons, appareils électriques et électroniques, déchets dangereux, déchets de travaux, sanitaires, bouteilles de gaz, extincteurs, huiles de vidanges, batteries...

CALENDRIER DE COLLECTE DES DÉCHETS 2026 SAVIGNY-LE-TEMPLE

Sortir les bacs et les encombrants la veille de la collecte à partir de 18h.
Les collectes n'auront pas lieu les 2 jours fériés suivants : 1^{er} mai et 25 décembre.

SECTEUR 1 Écoles, administrations, commerces + Grands collectifs en zone rose

SECTEUR 2 Toutes habitations en dehors du secteur 1

	ORDURES MÉNAGÈRES	DÉCHETS ALIMENTAIRES	EMBALLAGES & PAPIERS	VERRE
	Mettre les déchets à l'intérieur d'un sac fermé dans le bac ou la borne	Collecte des déchets alimentaires	Déposer vos emballages vides et papiers EN VRAC sans les mettre à l'intérieur d'un sac dans le bac ou la borne	Uniquement les pots, bocaux et bouteilles en verre
SECTEUR 1	Mardi & vendredi Collecte du vendredi 1 ^{er} mai reportée au samedi 2 mai Collecte du vendredi 25 décembre reportée au samedi 26 décembre	Retrouvez toutes les infos sur	Mercredi	Bornes d'apport volontaire
SECTEUR 2	Mardi			
	TEXTILE	ENCOMBRANTS	DÉCHETS VERTS	DÉCHÈTERIES
	Collecte des textiles	Interdits : gravats, équipements électriques, vitrerie, miroirs, pots de peinture, huile de moteur...	1 poubelle + 5 fagots ficelés < 1,20 m	Trouver une déchèterie ? dechets.grandparissud.fr
SECTEUR 1	Retrouvez les infos de la collecte des textiles sur	1 mercredi sur 2 7 et 21 janv. - 4 et 18 fév. - 4 et 18 mars 1, 15 et 29 avr. - 13 et 27 mai 10 et 24 juin - 8 et 22 juill. - 5 et 19 août 2, 16 et 30 sept. - 7 et 21 oct. 4 et 18 nov. - 2, 16 et 30 déc. Collecte réservée aux habitations du secteur 1	Judi Du 12 mars au 17 décembre Collecte réservée aux habitations	SMITOM - Lombric 0 800 814 910 <small>Service & appel gratuits</small> Conditions d'accès et horaires : www.lombric.com
SECTEUR 2		Sur RDV au numéro vert 0 800 800 408 <small>Service & appel gratuits</small> Collecte réservée aux habitations du secteur 2	Sapin de Noël (sans sac et non floqué) 8 et 22 janvier	

UNE QUESTION ?
services.urbains@grandparissud.fr

0 800 97 91 91 Service & appel gratuits

UN DOUTE SUR LES CONSIGNES DE TRI ?
dechets.grandparissud.fr



VOTRE POUBELLE EST CASSÉE OU SA TAILLE N'EST PAS ADAPTÉE ?

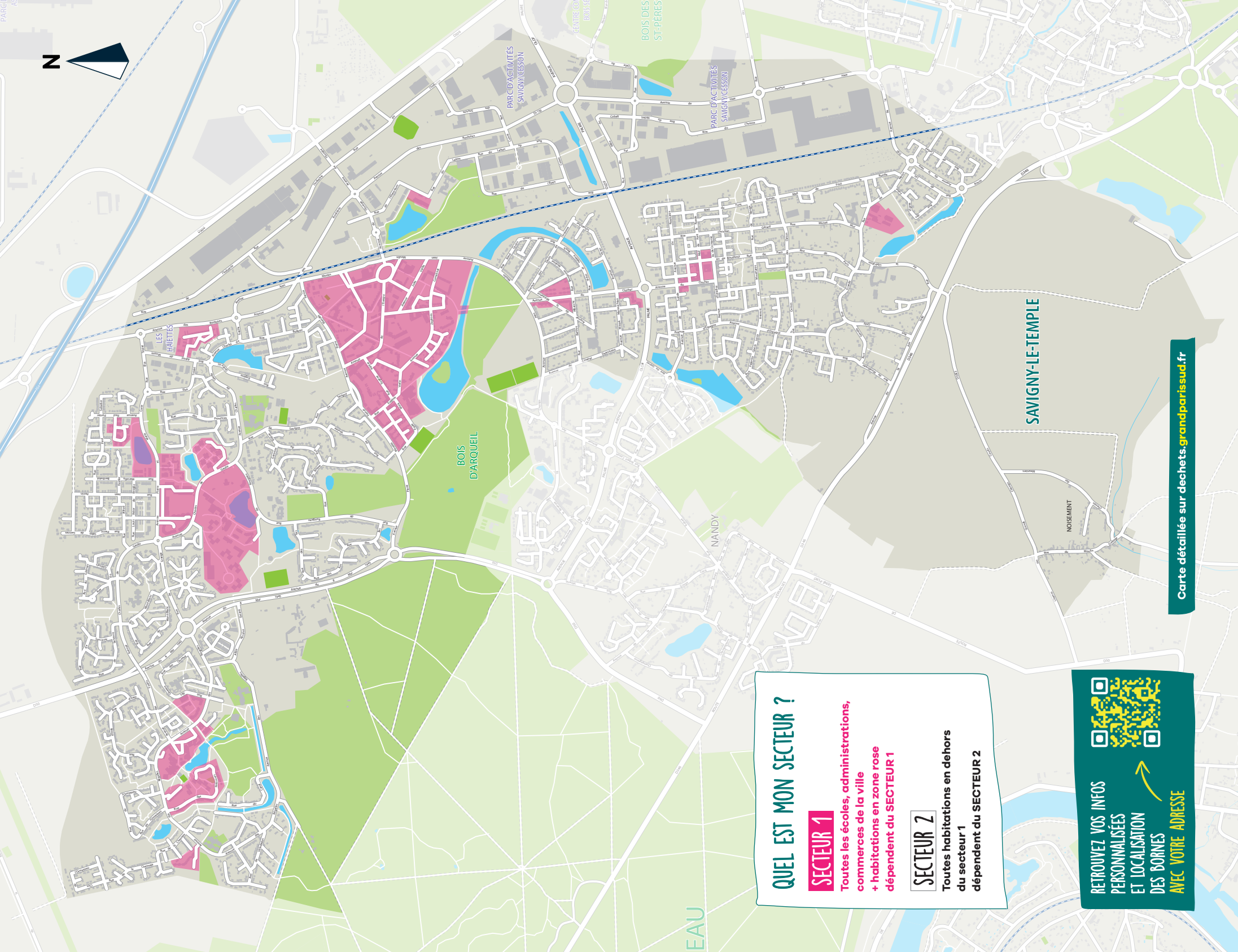
Étudions ensemble vos besoins. Remplissez le formulaire sur dechets.grandparissud.fr

RETROUVEZ VOS INFOS PERSONNALISÉES ET LOCALISATION DES BORNES AVEC VOTRE ADRESSE



PLUS D'INFOS SUR dechets.grandparissud.fr

0 800 97 91 91 Service & appel gratuits



QUEL EST MON SECTEUR ?

SECTEUR 1

Toutes les écoles, administrations,
commerces de la ville
+ habitations en zone rose
dépendent du **SECTEUR 1**

SECTEUR 2

Toutes habitations en dehors
du secteur 1
dépendent du **SECTEUR 2**

RETROUVEZ VOS INFOS
PERSONNALISÉES
ET LOCALISATION
DES BORNES
AVEC VOTRE ADRESSE

